

parete ytong

Ytong Climagold 480

Rasatura armata e Pittura minerale finale

Intonaco di fondo Ytong LP120

Struttura portante in Calcestruzzo armato

Isolamento Multipor sp. 10cm

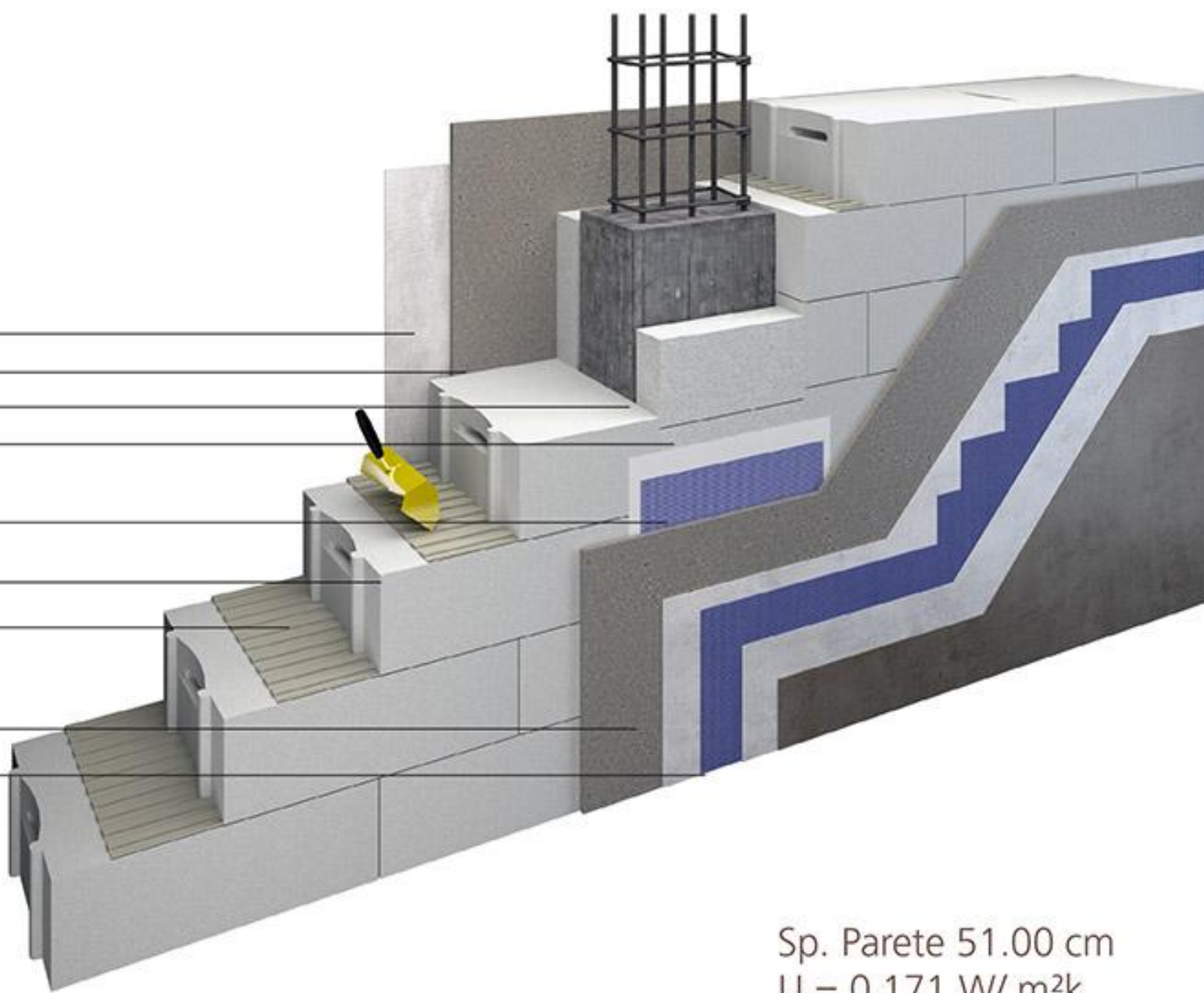
Rasatura e retina su isolamento Multipor

Muratura di tamponamento Ytong "ClimaGold" sp. 48 cm

Collante per blocchi Ytong

Intonaco di fondo Ytong LP120

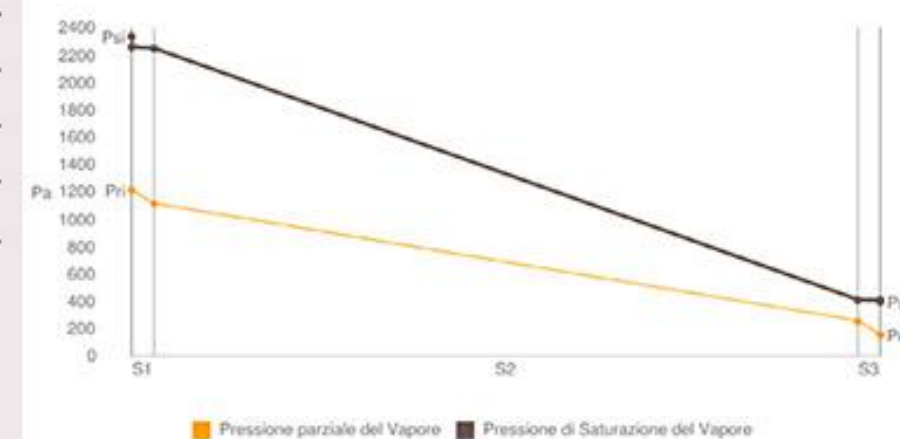
Rasatura armata e Pittura minerale finale



Sp. Parete 51.00 cm
 $U = 0.171 \text{ W/m}^2\text{k}$

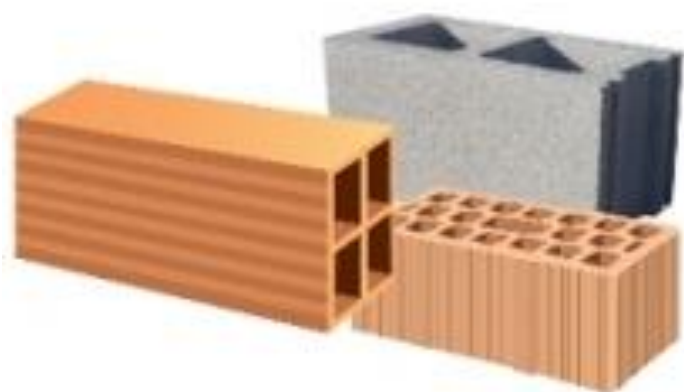
N.	Descrizione	Sp. [mm]	Densità [Kg/m ³]	Conduktività termica [W/mK]	Trasmittanza termica [m ² K/W]
1	Intonaco di fondo Ytong LP120	15	1800	0.900	0.017
2	Muratura di tamponamento Ytong Climagold	480	300	0.085	5.647
3	Intonaco di fondo Ytong LP120	15	1800	0.900	0.017

Diagramma Glaser



Mattoni forati: cosa sono e come vengono utilizzati?

I **mattoni forati** sono blocchi in calcestruzzo o laterizio alleggeriti in quanto hanno **parte della superficie vuota**.



Con una percentuale di foratura che **non superi il 45%** possono essere utilizzati per **murature portanti** anche in **zone sismiche**.

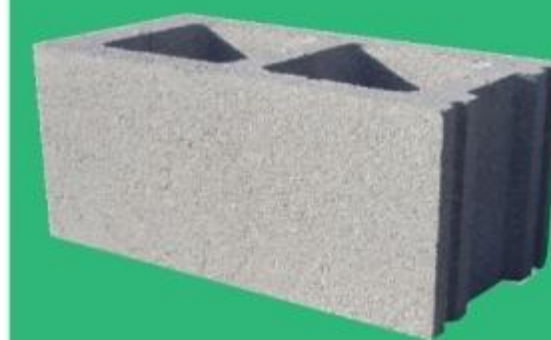
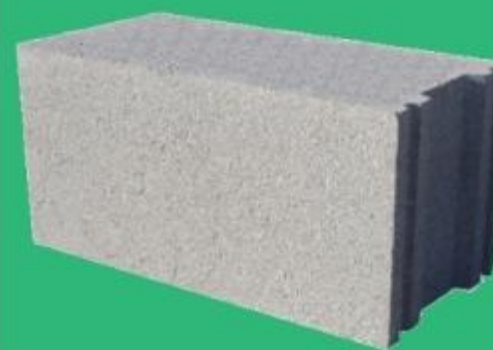
Con percentuale di vuoto compresa tra il **50 ed il 55%** possono essere utilizzati per **murature portanti** solo in **zone non sismiche**.

Con una percentuale di vuoto che va dal **55 al 70%** possono essere utilizzati solo per **murature di tamponamento**

Blocchi in calcestruzzo

I **blocchi in calcestruzzo** sono manufatti a forma di **parallelepipedo**, pieno o forato, con un volume superiore ai 5500 centimetri cubici

Blocco di calcestruzzo pieno



Blocco di calcestruzzo forato