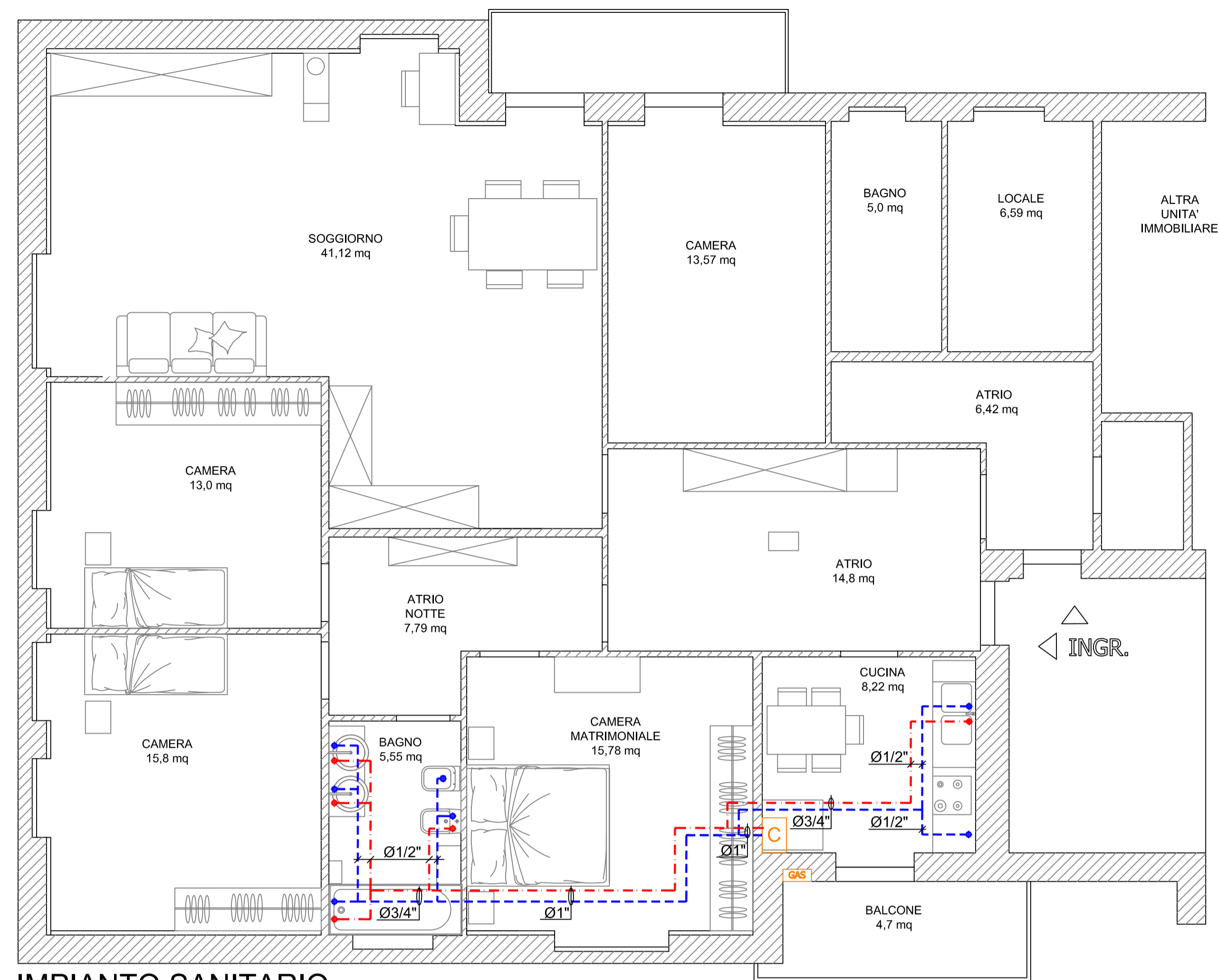


IMPIANTO DI RISCALDAMENTO



IMPIANTO SANITARIO

LEGENDA	
	Caldaia murale istantanea, a condensazione. Potenza termica nominale massima riscaldamento: 18,9 kW Potenza termica nominale massima sanitario: 23,4 kW Marca Immergas, modello Victrix Mini 24 kW
	Radiatore in alluminio pressofuso a elementi secondo EN 442-2. Marca Nova Florida modello Simun Super 500. Numero di elementi come da disegno. T _{media} = 50°C
	Collettore di distribuzione
	Tubazione in rame preisolato (A+R) con isolamento idoneo per acqua calda come prescritto dall'ex L10/91 Diametro 10/12 (Il percorso è indicativo dal collettore al radiatore)
	Tubo nero tipo FM serie normale (A+R), isolato come da normativa vigente (Il percorso è indicativo dalla caldaia al collettore)

LA POSIZIONE DEI TERMINALI E' INDICATIVA E POTRA' ESSERE VARIATA IN FASE DI REALIZZAZIONE, IN FUNZIONE DELLE SCELTE ARCHITETTONICHE

SU OGNI RADIATORE VERRA' INSTALLATA UNA VALVOLA TERMOSTATICA

	Tubo zincato con guaina isolante come da normativa vigente per acqua fredda
	Tubo zincato con guaina isolante come da normativa vigente per acqua calda
	Recuperatore di calore per singola stanza con flusso fisso d'aria reversibile e scambiatore ceramico con rendimenti fino al 91%. Modello Twin Fresh Comfo RA1-50 Portata massima: 54 m ³ /h potenza assorbita massima: 0,006 kW Alimentazione: 100-230 V - 1ph

SCHEMA RADIATORE

VALVOLA TERMOSTATICA RADIATORE NOVA FLORIDA SIMUN SUPER

CARATTERISTICHE TECNICHE RADIATORE

RECUPERATORE MONOSTANZA



Rev. N°	Data	Descrizione
00	14 maggio 2014	Prima stesura

REVISIONI

Committente:	Riferimento:
	Ristrutturazione appartamento sito in via 25128 Brescia

Firma presa visione:

Oggetto:

OPERE DI RISTRUTTURAZIONE

Titolo:

**IMPIANTO DI RISCALDAMENTO, VENTILAZIONE
MECCANICA E IMPIANTO SANITARIO**

Team Project:	Ing. R. Palumbo, Ing. A. Avigo, Ing. L. Finardi, Ing. F. Quaranta, Ing. F. Villa		
Disegnato da:	AA/LF/FQ/FV	Commessa:	SA1460
Controllato da:	RP	Data:	Maggio 2014
		Scala:	1:50
		Tavola:	T02

STUDIO D'INGEGNERIA

Timbro e firma

IL CONTENUTO DEL PRESENTE ELABORATO GRAFICO E' RISERVATO E NON PUO' ESSERE COPIATO O RIPRODOTTO, INTERAMENTE O PARZIALMENTE, SENZA AUTORIZZAZIONE, AI SENSI DELLA LEGGE N° 633 DEL 22 APRILE 1941 E SUCCESSIVE MODIFICHE E INTEGRAZIONI